

2-ตรวจการดาวน์โหลดใบรับรองภาษี - คู่มือ

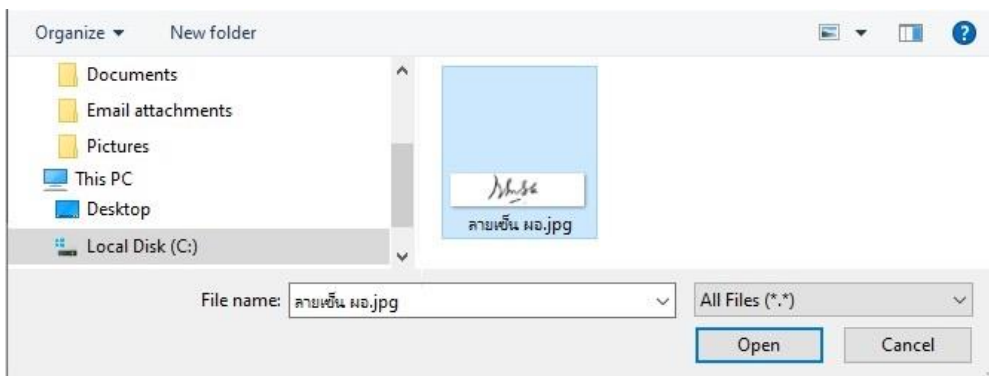
คลิก 2-ตรวจการดาวน์โหลดใบรับรองภาษี

ระบบภาษี
ใบรับรองภาษี ระบบ B-Money ปี2564
ใบรับรองภาษี ระบบ P-Money ปี2564
ใบรับรองภาษี ระบบ E-Money ปี2563
ใบรับรองภาษี ระบบ B-Money ปี2562
ใบรับรองภาษี ระบบ E-Money ปี2562
ใบรับรองภาษี ระบบ P-Money ปี2562
ใบรับรองภาษี ระบบ E-Money ปี2561
ย้อนกลับ

หน้าจอจะแสดงข้อมูลภาษีที่นำขึ้นเน็ต ให้คลิกจัดการ เลือกปีภาษีที่ต้องการ (หากมองเห็นข้อมูลในการจัดการ แต่ไม่มีข้อมูลใบโหลดภาษี ไม่ต้องนำข้อมูลขึ้นซ้ำอีก ให้ตรวจสอบสาเหตุว่าเป็นเพราะเหตุใด)

รายการ	ข้อมูล
ระบบ - ปีภาษี	B-Money ปี 2564
หน่วยงานรับรองภาษี	สำนักงานคณะกรรมการการศึกษาระดับพื้นฐาน
เลขที่ผู้เสียภาษี <b>1</b>	0994000158254 <span style="color: red;">ตัวเลขติดกัน ไม่มีช่องว่าง ไม่มีขีด</span>
ที่อยู่	ถนนราชดำเนินนอก แขวงวังใหม่ กรุงเทพมหานคร เขตดุสิต กทม. 10300
ไฟล์ลายเซ็น <b>2</b>	sign2564.jpg <span style="color: red;">ชื่อไฟล์เป็นภาษาอังกฤษพิมพ์เล็ก หรือ ตัวเลข เขียนติดกัน ไม่ใช่อักขระพิเศษ ชนิด jpg</span>
วันที่รับรองภาษี	10 มกราคม 2565
ชื่อผู้ลงนาม <b>3</b>	
ตำแหน่ง1	
ตำแหน่ง2	
อนุญาตให้ดาวน์โหลด <b>4</b>	อนุญาต <input type="checkbox"/>
ลายเซ็น <b>5</b>	ไม่มีลายเซ็น <span style="color: red;">ไฟล์ชนิด jpg ขนาด 255X66 pixel</span> เลือกเพิ่มลายเซ็น : <input type="button" value="Choose File"/> No file chosen <input type="button" value="ส่งไฟล์ลายเซ็น"/>
<input type="button" value="บันทึก"/> <input type="button" value="ย้อนกลับ"/>	

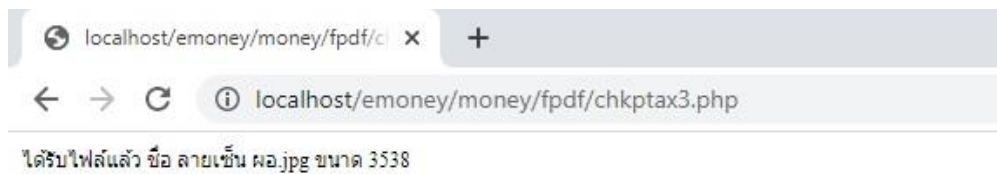
- 1 เลขที่ผู้เสียภาษี เป็นตัวเลขติดกัน ไม่มีขีด ไม่มีช่องว่าง หากมีขีด ให้ลบขีดออก
- 2 ชื่อไฟล์ลายเซ็น เป็นภาษาอังกฤษพิมพ์เล็ก หรือ ตัวเลข เขียนติดกัน เป็นชนิด jpg ไม่ใช่อักขระพิเศษ เช่น !@#%&\* ห้ามใช้
- 3 ชื่อผู้ลงนาม และตำแหน่ง หากเป็นระบบ P-Money ไม่ควรว่าง
- 4 หากข้อมูลทุกอย่างสมบูรณ์ เลือกอนุญาต จะมองเห็นใบรับรองภาษี กรณีข้อมูลมีปัญหาหรือผิดพลาดให้เลือก ไม่อนุญาต เพื่องดการดาวน์โหลดไปก่อนข้อมูลจะสมบูรณ์
- 5 หากระบบแจ้งว่าไม่มีลายเซ็น ให้ทำไฟล์ลายเซ็นแล้วนำมาอัปโหลดขึ้น ไฟล์เป็นชนิด jpg ขนาด 255 X 60 pixel



ตัวอย่างการเลือกไฟล์ลายเซ็น

รายการ	ข้อมูล
ระบบ - ปีภาษี	B-Money ปี 2564
หน่วยงานรับรองภาษี	สำนักงานคณะกรรมการการศึกษารัฐบาล
เลขที่ผู้เสียภาษี	0994000158264 <span style="color:red">ตัวเลขติดกัน ไม่มีช่องว่าง ไม่มีขีด</span>
ที่อยู่	ถนนราชดำเนินนอก แขวงวังใหม่ เขตดุสิต กทม. 10300
ไฟล์ลายเซ็น	sign2564.jpg <span style="color:red">ชื่อไฟล์เป็นภาษาอังกฤษพิมพ์เล็ก หรือ ตัวเลข เขียนติดกัน ไม่ใช่อักษรพิเศษ ชนิด jpg</span>
วันที่รับรองภาษี	10 มกราคม 2565
ชื่อผู้ลงนาม	
ตำแหน่ง1	
ตำแหน่ง2	
อนุญาตให้ดาวน์โหลด	อนุญาต <input type="checkbox"/>
ลายเซ็น	ไม่มีลายเซ็น <span style="color:red">ไฟล์ชนิด jpg ขนาด 255X66 pixel</span> เลือกเพิ่มลายเซ็น : <input type="button" value="Choose File"/> ลายเซ็น ผอ.jpg <input type="button" value="ส่งไฟล์ลายเซ็น"/>
<input type="button" value="บันทึก"/> <input type="button" value="ย้อนกลับ"/>	

คลิกปุ่มส่งไฟล์ลายเซ็น



ระบบแจ้งว่า ได้รับไฟล์ลายเซ็นแล้ว ระบบจะเปลี่ยนชื่อไฟล์ให้ตรงกับชื่อไฟล์ลายเซ็นเอง

รายการ	ข้อมูล
ระบบ - ปีภาษี	B-Money ปี 2564
หน่วยงานรับรองภาษี	สำนักงานคณะกรรมการการศึกษารัฐบาล
เลขที่ผู้เสียภาษี	0994000158264 <span style="color:red">ตัวเลขติดกัน ไม่มีช่องว่าง ไม่มีขีด</span>
ที่อยู่	ถนนราชดำเนินนอก แขวงวังใหม่ เขตดุสิต กทม. 10300
ไฟล์ลายเซ็น	sign2564.jpg <span style="color:red">ชื่อไฟล์เป็นภาษาอังกฤษพิมพ์เล็ก หรือ ตัวเลข เขียนติดกัน ไม่ใช่อักษรพิเศษ ชนิด jpg</span>
วันที่รับรองภาษี	10 มกราคม 2565
ชื่อผู้ลงนาม	
ตำแหน่ง1	
ตำแหน่ง2	
อนุญาตให้ดาวน์โหลด	อนุญาต <input type="checkbox"/>
ลายเซ็น	มีลายเซ็น <span style="color:red">ดูตัวอย่าง</span> ดาวโหลดลายเซ็น <input type="button" value="ไฟล์ชนิด jpg ขนาด 255X66 pixel"/> เลือกเพิ่มลายเซ็น : <input type="button" value="Choose File"/> No file chosen <input type="button" value="ส่งไฟล์ลายเซ็น"/>
<input type="button" value="บันทึก"/> <input type="button" value="ย้อนกลับ"/>	

เมื่อตรวจสอบว่ามีไฟล์ลายเซ็น ตรงกับชื่อไฟล์(ที่ติกรอบสีแดง) ระบบจะแจ้งว่ามีลายเซ็น

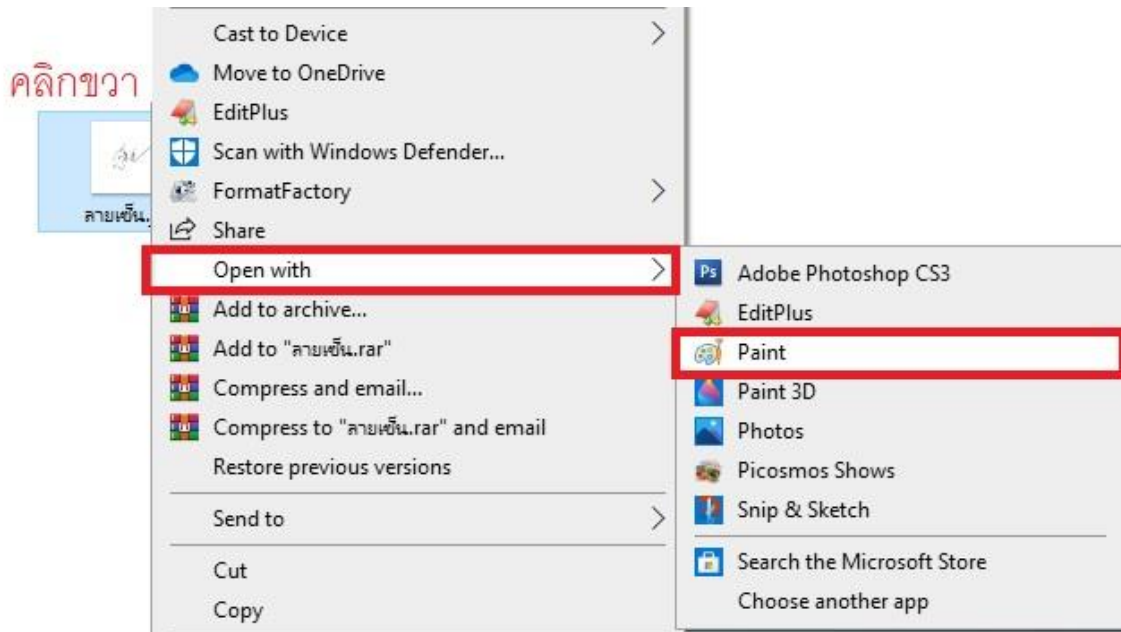
รวมเงินบาทททหนาสง (ควอกรร)	
เงินสะสมที่จ่ายเข้า	<input type="checkbox"/> กบข. <input type="checkbox"/> บาท <input type="checkbox"/> กสจ. <input type="checkbox"/> บาท
ผู้จ่ายเงิน	<input checked="" type="checkbox"/> (1)หัก ณ ที่จ่าย <input type="checkbox"/> (2)ออกให้ตลอดไป <input type="checkbox"/> (3)ออกให้ครั้งเดียว <input type="checkbox"/> (4)อื่น ๆ (ระบุ).....
คำเตือน ผู้ที่มีหน้าที่ออกหนังสือรับรองการหักภาษี ณ ที่จ่าย ผ่านไปปฏิบัตินิตตามตรา 50 ทวี แห่งประมวล รัษฎากร ต้องรับโทษทางอาญาตามมาตรา 35	ขอรับรองว่าข้อความและตัวเลขดังกล่าวข้างต้นถูกต้องตรงกับความเป็นจริงทุกประการ ลงชื่อ.....  ผู้จ่ายเงิน 10 มกราคม 2565 (วัน เดือน ปี ที่ออกหนังสือรับรอง ฯ)

คลิกดูตัวอย่าง หากพบว่าลายเซ็นใหญ่ไป เล็กไป หรือไม่อยู่กลาง ให้แก้ไขไฟล์ลายเซ็นแล้วอัปขึ้นใหม่

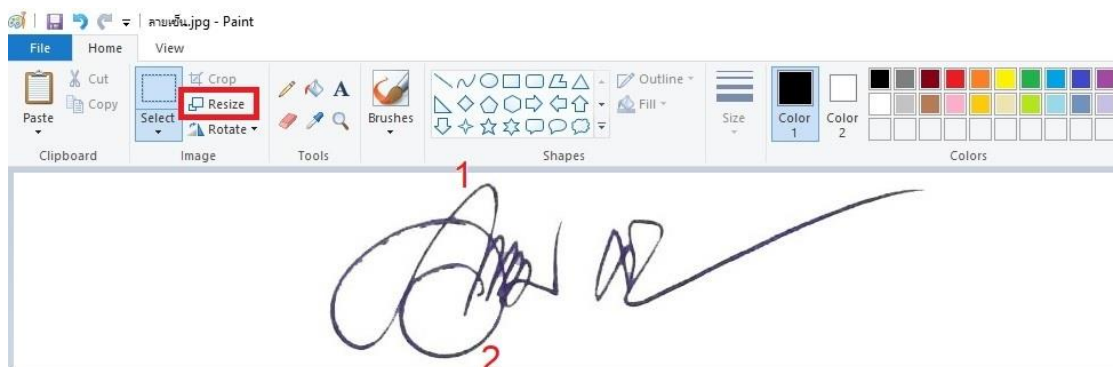
## การทำไฟล์ลายเซ็น



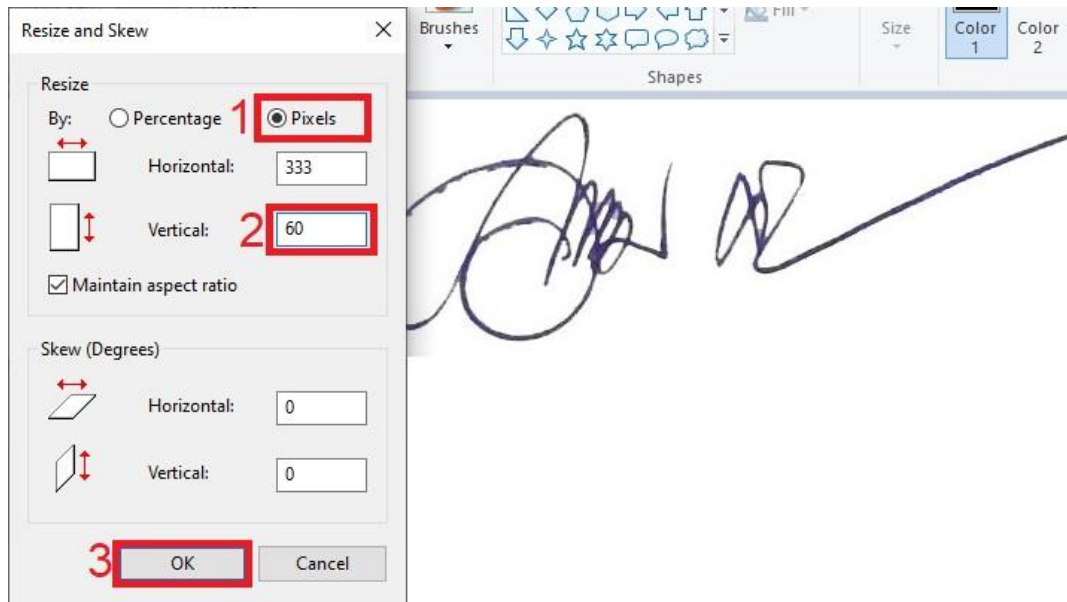
สแกนลายเซ็น หรือ ถ่ายรูปลายเซ็น หรือ PrintScreen



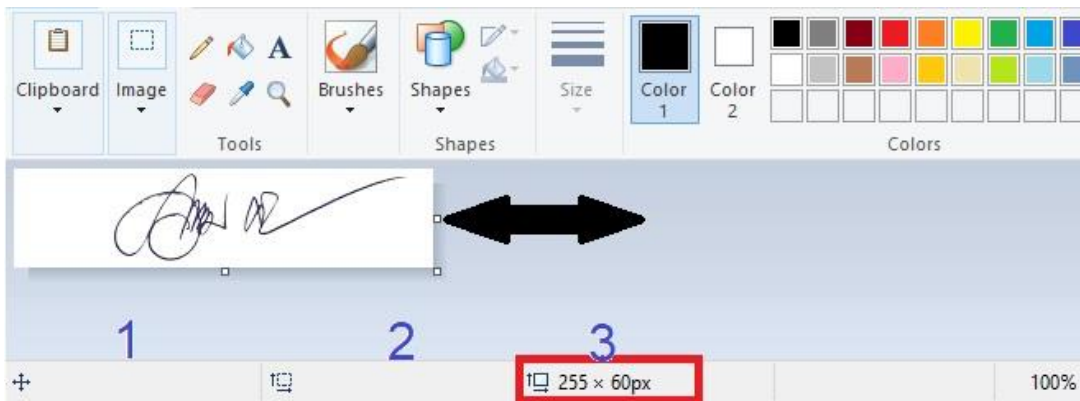
คลิกขวาที่ไฟล์ลายเซ็น เลือก Open With -> Paint



กด Ctrl+A เพื่อเลือกทั้งหมด แล้วกดปุ่มลูกศรขึ้นเพื่อเลื่อนภาพลายเซ็นให้ขึ้นไปชิดขอบบนโดยให้ห่างขอบเล็กน้อย (หมายเลข 1) จากนั้นเอาเมาส์คลิกส่วนล่างสุดเพื่อลากขอบล่างให้เลื่อนขึ้นไปใกล้ขอบล่างภาพลายเซ็น (หมายเลข 2) จากนั้นคลิกปุ่ม Resize (ติกรอบสีแดง)



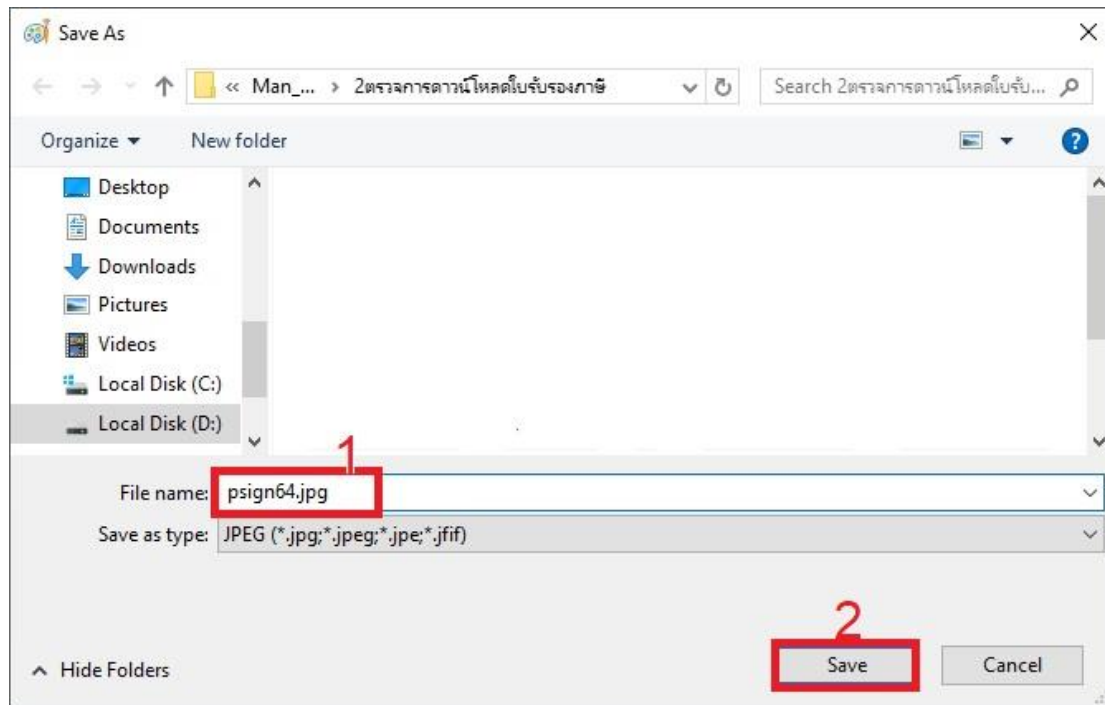
คลิกเลือก pixels (หมายเลข 1) ตรง Vertical: พิมพ์ 60 (หมายเลข 2) แล้วคลิกปุ่ม OK (หมายเลข 3)



เอาม้าส์ลากเลื่อนขอบขวาของภาพ(ตรงจุดกลางลูกศรสีดำ) ให้ได้ขนาด 255 Pixels สังเกตจากบรรทัดสถานะ ด้านล่าง info ที่ 3 (หมายเลข 3) เลขข้างหน้า เลื่อนภาพให้อยู่กึ่งกลาง



เมื่อไฟล์ได้ขนาด ทำการบันทึกโดยคลิกที่ File (หมายเลข 1) เลือก Save as (หมายเลข 2) เลือก JPEG picture (หมายเลข 3)



ตั้งชื่อไฟล์ (หมายเลข 1) ตั้งเป็นภาษาอังกฤษ ตัวพิมพ์เล็ก หรือตัวเลข ไม่เว้นวรรค ไม่ใช้อักขระพิเศษ เช่น !@#\$%^&\*+= เป็นต้น ไม่ตั้งชื่อยาวเกินไป เป็นไฟล์ชนิด JPEG แล้วคลิกปุ่มบันทึก (หมายเลข 2)