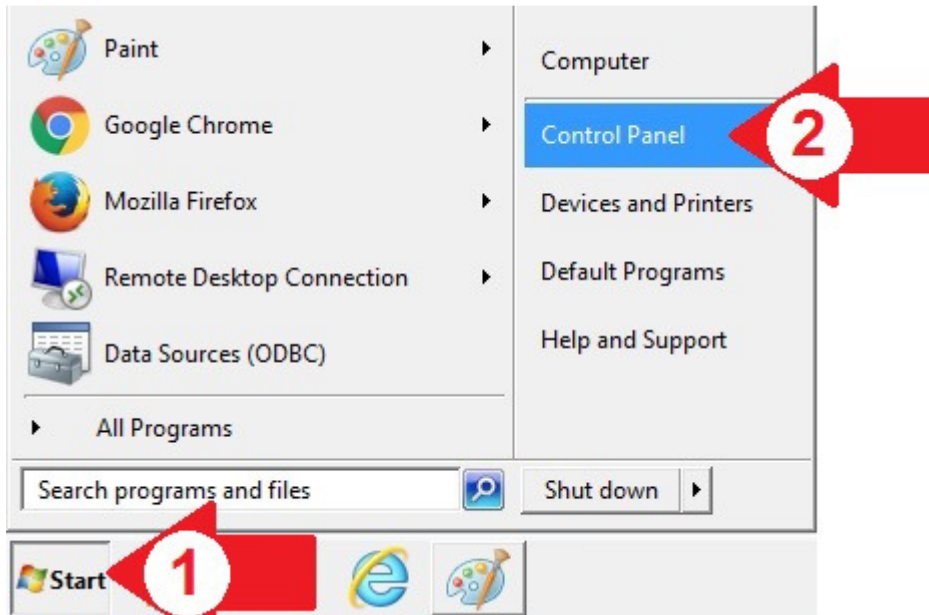
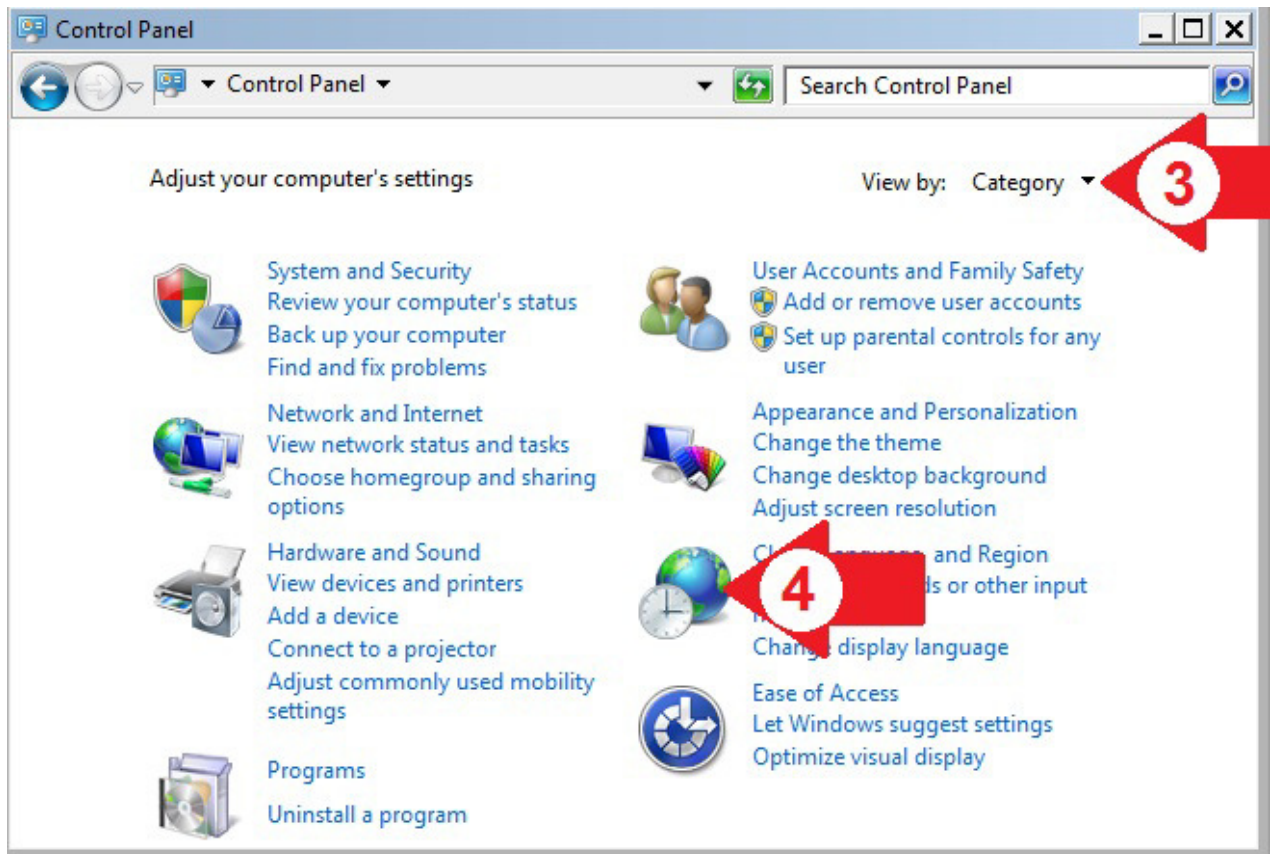


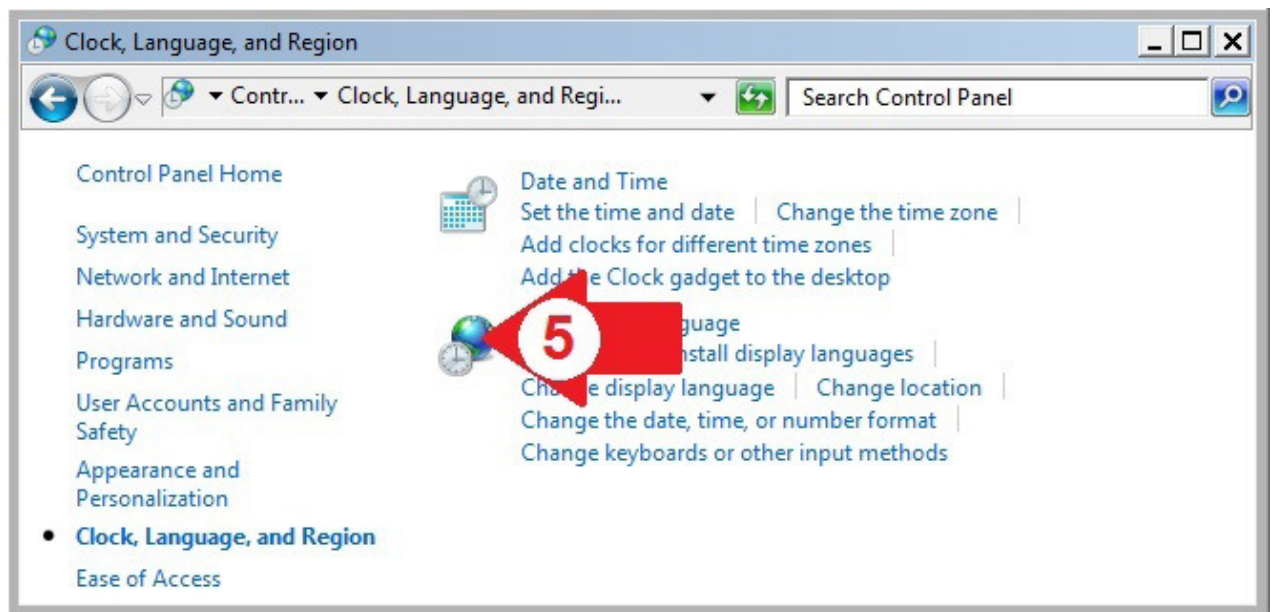
คู่มือการเซ็ทรูปแบบวันที่ของเครื่องคอมพิวเตอร์ (ใช้กรณีนำเข้าข้อมูล กบข. หรือ กศจ. ไม่ผ่าน)



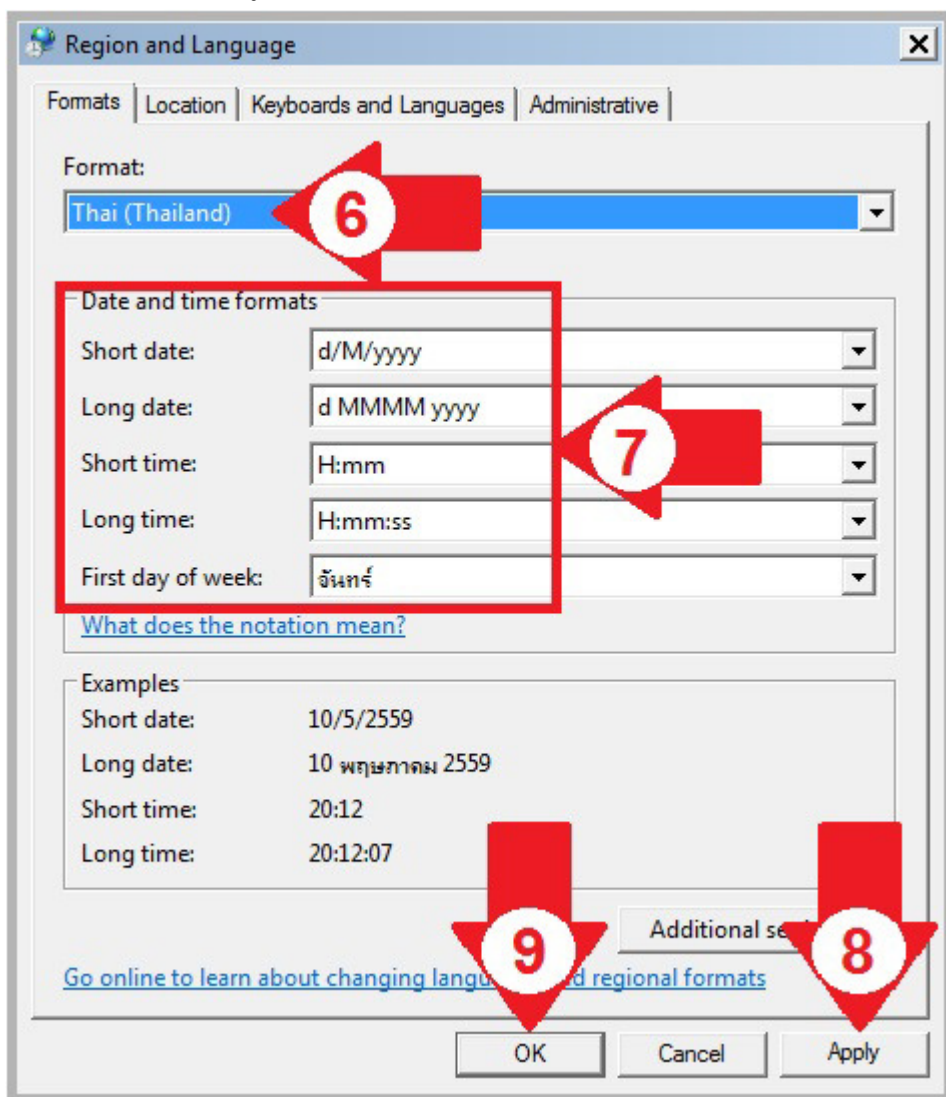
1 คลิกปุ่ม Start ตามลูกศรแดง หมายเลข 1 เลือก Control Panel ตามลูกศรแดงหมายเลข 2



2 เลือก Clock, Language and Region ตามลูกศรแดง หมายเลข 4 หากไม่เห็นดังภาพให้ปรับมุมมองตามลูกศรแดง หมายเลข 3



3 เลือก Language and Region ตามลูกศรแดง หมายเลข 5



4 ปรับ Format ให้ตรงตามรูปภาพ ลูกศรแดง หมายเลข 6 และ 7 แล้วคลิกปุ่ม Apply ลูกศรแดงหมายเลข 8 และปุ่ม OK ลูกศรแดงหมายเลข 9 ตามลำดับ จากนั้นจึงเปิดไฟล์ PDF จาก กบข. และบันทึกตามคู่มือส่วนที่ 2