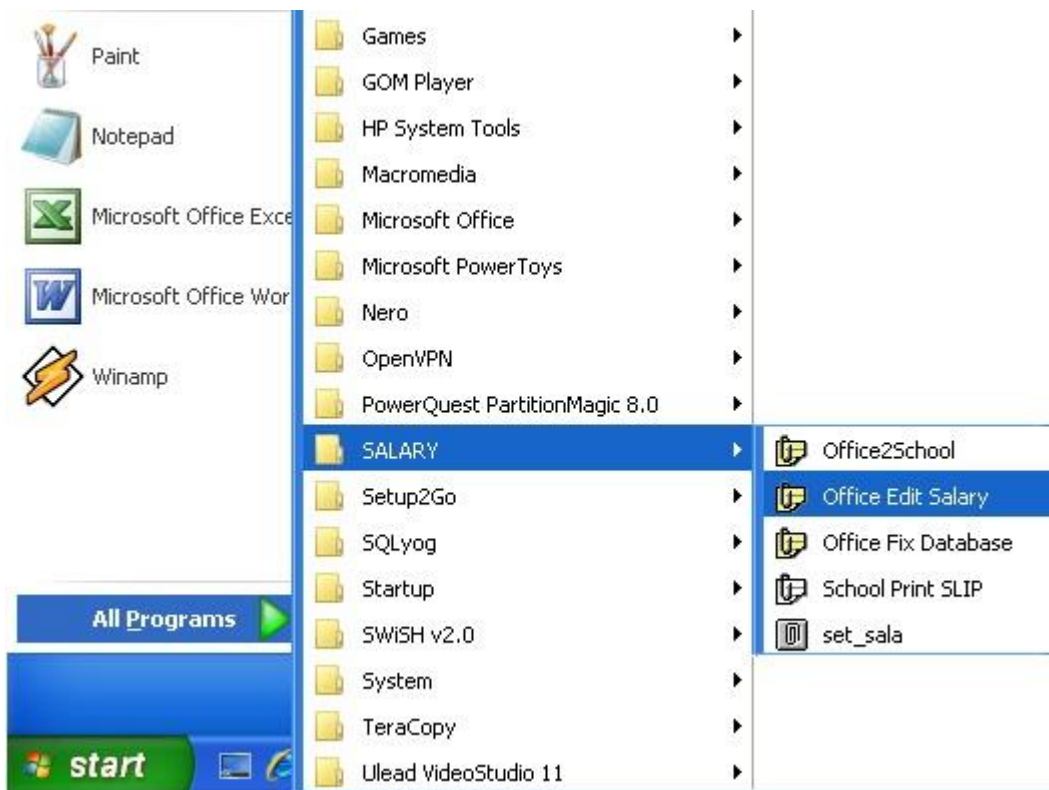


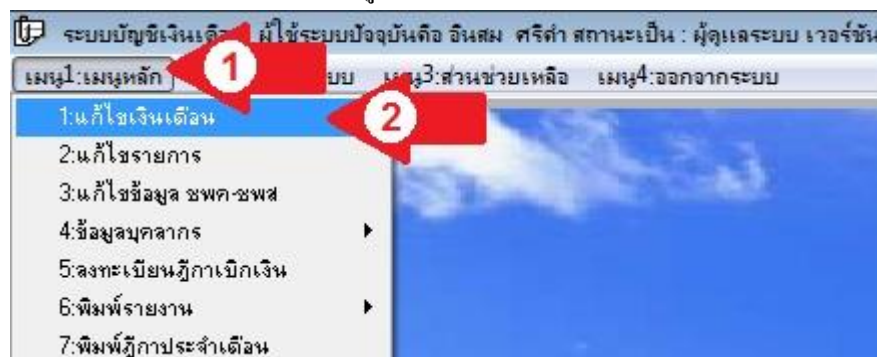
การคำนวณเงินเพิ่มค่าครองชีพ มีวิธีการดังนี้



1 เข้าระบบโดยคลิก Start -> All Programs -> SALARY -> Office Edit Salary



2 ระบบจะให้ใส่ User Name และ Password เมื่อใส่ถูกต้องจะพบหน้าจอ ดังภาพถัดไป



3 เลือกเมนูหลัก(ลูกศรแดง1) -> แก้ไขเงินเดือน (ลูกศรแดง2) จะพบหน้าจอ ดังภาพถัดไป

แก้ไขเงินเดือน 25 เมษายน 2556

รายรับ		รายจ่าย	
รายการ	จำนวนเงิน	รายการ	จำนวนเงิน
F01 เงินเดือน	21,533,100.00	F11 ภาษี	583,694.00
F02 เงินวิทยฐานะ	3,899,000.00	F12 กนข	1,005,046.20
F03 เงินค่าตอบแทน	2,187,500.00	F13 กสจ	589.80
F04 เงินเพิ่มค่าครองชีพ	5.00	F14 สหกรณ์ครูเชียงราย	0.00
F05 ค่าการศึกษาบุตร	0.00	F15 ฌาปนกิจ สหกรณ์ครูเชียงราย	0.00
F06 ดอกเบิกเงินเดือน	0.00	F16 สหกรณ์ สามัญศึกษา	0.00
F07 ดอกเบิกเงินเพิ่มค่าครองชีพ/คืนเงิน กบ	0.00	F17 ขพค	442,117.00
F08 ค่าเช่าบ้าน	0.00	F18 ขพส	154,160.00
F09 ค่ารักษาพยาบาล	0.00	F19 ส.ส.ค. เชียงราย	0.00
F10 ดอกเบิกเงินวิทยฐานะ	0.00	F20 สสท. (นางกรรณิกา ภู่อัตถ์)	0.00
		F21 ครูเชียงราย	7,365.00
		F22 ร.ลอมสิน สาขาเทิง	0.00
		F23 ร.ลอมสิน สาขาเชียงของ	0.00
		F24 ไทยสมุทร ประกันชีวิต	0.00
		F25 บ.สยามสไมล์โบรคเกอร์	0.00
		F26 อาร์ทีส ประกันภัย (ประเทศไทย)	678.00
		F27 เอ.ไอ.เอ. จักรกฤต	25,314.00
		F28 เอ.ไอ.เอ. ประิษา	0.00
		F29 เอ.ไอ.เอ. รัชณี/รัตนา	12,718.50
		F30 เอ.ไอ.เอ. กัญจนจักษ์	9,772.50

แยกต้นทุน2 แสดงบุคคลไม่ระบุศูนย์
 จลภาพ Excel

รายรับ	27,621,825.00
รายจ่าย	3,248,855.70
คงเหลือ	24,372,969.30

ชื่อรายการ รายการที่
 F04 เงินเพิ่มค่าครองชีพ F04 แก้ไขจำนวนเงิน ตรวจสอบข้อมูล พิมพ์ **คำนวณ/รับไฟล์ Excel** ปิด

4 เลือก F04 เงินเพิ่มค่าครองชีพ(ลูกศรแดง1) คลิกปุ่ม **คำนวณ/รับไฟล์ Excel** จะพบดั่งหน้าจอถัดไป

แก้ไขเงินเดือนค่าครองชีพ

วุฒิปริญญาตรี	ลงทะเบียนวุฒิปริญญาตรี
จำนวนเงินเดือน+เงินเพิ่มค่าครองชีพสูงสุด	15000.00
เงินเพิ่มค่าครองชีพสูงสุดไม่เกิน	15000.00
จำนวนเงินเดือน+เงินเพิ่มค่าครองชีพ	
จำนวนเงินเพิ่มค่าครองชีพ	

วุฒิมัธยมศึกษา	ลงทะเบียนวุฒิมัธยมศึกษา
จำนวนเงินเดือน+เงินเพิ่มค่าครองชีพสูงสุด	12285.00
เงินเพิ่มค่าครองชีพสูงสุดไม่เกิน	1500.00
จำนวนเงินเดือน+เงินเพิ่มค่าครองชีพ	
จำนวนเงินเพิ่มค่าครองชีพ	

วุฒิต่ำกว่ามัธยมศึกษา หรือไม่ระบุวุฒิ	ลงทะเบียนวุฒิต่ำกว่ามัธยมศึกษา
จำนวนเงินเดือน+เงินเพิ่มค่าครองชีพสูงสุด	9000.00
เงินเพิ่มค่าครองชีพสูงสุดไม่เกิน	1500.00
จำนวนเงินเดือน+เงินเพิ่มค่าครองชีพ	
จำนวนเงินเพิ่มค่าครองชีพ	

หมายเหตุ ระบบจะประมวลผลเฉพาะบุคคลที่มีเงินเดือนเท่านั้น

รับจาก Excel ส่งออก Excel เคลียร์เป็นศูนย์ ประมวลผล บันทึก ปิด

5 คลิกปุ่ม **ลงทะเบียนวุฒิปริญญาตรี** จะพบดั่งหน้าจอถัดไป

ลงทะเบียนวุฒิการศึกษา

แสดงข้อมูลบุคลากรที่มีเงินเดือนน้อยกว่า 15,000 บาท กลุ่มบุคคล ข้าราชการครู 1

วุฒิการศึกษา ปริญญาตรี 2

รหัส	ชื่อ - นามสกุล	ประเภทวุฒิ	ต่ำกว่าอนุปริญญา	เงินเดือน	วุฒิการศึกษา
02479	นางนิตยา บุญช่วย	ประกาศนียบัตร	ต่ำกว่าอนุปริญญา	14,620.00	ปริญญาตรี
02356	นายชัยวัฒน์ ไชยุดิ่ง ภูเือง	ครูชนพื้น	ไม่ระบุวุฒิ	10,190.00	ปริญญาตรี
02503				9,140.00	ปริญญาตรี
00612				14,620.00	ปริญญาตรี
02280				12,240.00	ปริญญาตรี
02370				9,960.00	ปริญญาตรี
02436				9,960.00	ปริญญาตรี
00756				14,620.00	ปริญญาตรี
01988				14,620.00	ปริญญาตรี
02482				14,620.00	ปริญญาตรี
02224				14,620.00	ปริญญาตรี
02303				12,240.00	ปริญญาตรี
02301				12,240.00	ปริญญาตรี
02298				10,700.00	ปริญญาตรี
02408	นางสาวกาญจนา บุญสูง	บ้านเกษรดี		9,700.00	ปริญญาตรี
01853	นางสาวกัทธมา มาโซ	บ้านกวดตือระ		6,200.00	ปริญญาตรี
02416	นายชัยมระ กวดวาลู	บ้านกวดตือระ			ปริญญาตรี

ข้าราชการครู วุฒิการศึกษา ต้องปริญญา ทั้งกลุ่ม
หากเลือกวุฒิอื่น แสดงข้อมูล กลุ่มเหล่านั้นจะคำนวณเงินเดือน
หากเลือกไม่ระบุวุฒิ แสดงข้อมูล กลุ่มไม่ระบุวุฒิ จะไม่คำนวณ

ต่ำกว่าอนุปริญญาทั้งกลุ่ม อนุปริญญาทั้งกลุ่ม ปริญญาทั้งกลุ่ม

 3 4

6 เลือกกลุ่มบุคคล (ลูกศรแดง1) ที่ละกลุ่ม เลือกวุฒิการศึกษาที่ละวุฒิ (ลูกศรแดง2) ระบบจะแสดงข้อมูลบุคคลในตารางว่ามีบุคคลใดที่ตรงตามการเลือก หากบุคคลใดแสดงข้อมูล ไม่ระบุวุฒิ ระบบจะไม่คำนวณเงินเพิ่มค่าครองชีพ ให้คลิกเลือกบุคคลนั้น ๆ แล้วคลิกปุ่ม ชื่อวุฒิ เช่น **ต่ำกว่าอนุปริญญาตรี** หรือ **ต่ำกว่าปริญญาตรี** หรือ **ปริญญาตรี** ตามความเป็นจริง กรณีที่ข้อมูลทั้งหมดที่แสดงในตาราง มีวุฒิการศึกษาเหมือนกันทั้งกลุ่ม ให้เช็กรูปที่ชื่อวุฒิ(ลูกศรแดง3) แล้วจึงคลิกปุ่ม **ปริญญาตรี** (ลูกศรแดง4)

แก้ไขเงินเพิ่มค่าครองชีพ

วุฒิปริญญาตรี ลงทะเบียนวุฒิปริญญาตรี

จำนวนเงินเดือน+เงินเพิ่มค่าครองชีพสูงสุด 15000.00 จำนวนเงินเดือน+เงินเพิ่มค่าครองชีพ

เงินเพิ่มค่าครองชีพสูงสุดไม่เกิน 15000.00 จำนวนเงินเพิ่มค่าครองชีพ

วุฒิอนุปริญญา ลงทะเบียนวุฒิอนุปริญญา

จำนวนเงินเดือน+เงินเพิ่มค่าครองชีพสูงสุด 12285.00 จำนวนเงินเดือน+เงินเพิ่มค่าครองชีพ

เงินเพิ่มค่าครองชีพสูงสุดไม่เกิน 1500.00 จำนวนเงินเพิ่มค่าครองชีพ

วุฒิต่ำกว่าอนุปริญญา หรือ ไม่ระบุวุฒิ ลงทะเบียนวุฒิต่ำกว่าอนุปริญญา

จำนวนเงินเดือน+เงินเพิ่มค่าครองชีพสูงสุด 9000.00 จำนวนเงินเดือน+เงินเพิ่มค่าครองชีพ

เงินเพิ่มค่าครองชีพสูงสุดไม่เกิน 1500.00 จำนวนเงินเพิ่มค่าครองชีพ

หมายเหตุ ระบบจะประมวลผลเฉพาะบุคคลที่มีเงินเดือนเท่านั้น

รับจาก Excel ส่งออก Excel เคลียร์เป็นศูนย์ บันทึก ปิด 1

7 เมื่อลงทะเบียนเสร็จให้คลิกปุ่มบันทึก (ลูกศรแดง1) ระบบจะแจ้งให้ทราบว่าบันทึกเรียบร้อยแล้วดังภาพถัดไปรูปซ้าย และคลิกปุ่ม **ประมวลผล** ระบบจะแจ้งให้ทราบว่าดำเนินการเรียบร้อยแล้วดังภาพถัดไปรูปขวา



8 ภาพแสดงผลการแจ้งให้ผู้ใช้ระบบทราบ

วุฒิอนุปริญญา	ลงทะเบียนวุฒิอนุปริญญา
จำนวนเงินเดือน+เงินเพิ่มค่าครองชีพสูงสุด	12285.00
เงินเพิ่มค่าครองชีพสูงสุดไม่เกิน	1500.00
วุฒิต่ำกว่าอนุปริญญา หรือไม่วุฒิ	ลงทะเบียนวุฒิต่ำกว่าอนุปริญญา
จำนวนเงินเดือน+เงินเพิ่มค่าครองชีพสูงสุด	9000.00
เงินเพิ่มค่าครองชีพสูงสุดไม่เกิน	1500.00

หมายเหตุ ระบบจะประมวลผลเฉพาะบุคคลที่มีเงินเดือนเท่านั้น

รับจาก Excel ส่งจาก Excel เคลียร์เป็นศูนย์ ประมวลผล บันทึก ปิด

9 กรณีไม่ต้องการคำนวณ ต้องการนำข้อมูลเข้าระบบโดยไฟล์เอ็กเซล สามารถทำได้โดยคลิกปุ่ม **รับจาก Excel**

จัดทำข้อมูลเงินเพิ่มค่าครองชีพ

ที่เก็บข้อมูลไฟล์ Excel 1

Excel 5.0/95 แสดงตัวอย่างไฟล์ Excel

รหัส	ชื่อ

ชื่อตัว ชื่อสกุล

ค้นหา 2 3 4 5 ปิด

10 จะพบหน้าจอการรับข้อมูลเหมือนกับการรับข้อมูลรายรับ-รายจ่ายทั่วไป

แก้ไขเงินเพิ่มค่าครองชีพ

วุฒิปริญญาตรี	ลงทะเบียนวุฒิปริญญาตรี	
จำนวนเงินเดือน+เงินเพิ่มค่าครองชีพสูงสุด	15000.00	จำนวนเงินเดือน+เงินเพิ่มค่าครองชีพ
เงินเพิ่มค่าครองชีพสูงสุดไม่เกิน	15000.00	จำนวนเงินเพิ่มค่าครองชีพ

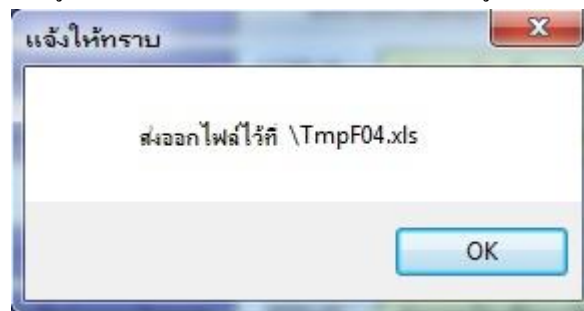
วุฒิปริญญา	ลงทะเบียนวุฒิปริญญา	
จำนวนเงินเดือน+เงินเพิ่มค่าครองชีพสูงสุด	12285.00	จำนวนเงินเดือน+เงินเพิ่มค่าครองชีพ
เงินเพิ่มค่าครองชีพสูงสุดไม่เกิน	1500.00	จำนวนเงินเพิ่มค่าครองชีพ

วุฒิต่ำกว่าปริญญา หรือ ไม่ระบุวุฒิ	ลงทะเบียนวุฒิต่ำกว่าปริญญา	
จำนวนเงินเดือน+เงินเพิ่มค่าครองชีพสูงสุด	9000.00	จำนวนเงินเดือน+เงินเพิ่มค่าครองชีพ
เงินเพิ่มค่าครองชีพสูงสุดไม่เกิน	1500.00	จำนวนเงินเพิ่มค่าครองชีพ

หมายเหตุ ระบบจะประมวลผลเฉพาะบุคคลที่มีเงินเดือนเท่านั้น

รับจาก Excel **ส่งออก Excel** เคลสิร์เป็นศูนย์ ประมวลผล บันทึก ปิด

11 เมื่อดำเนินการเสร็จสามารถส่งข้อมูลออกเป็นไฟล์เอ็กเซลเพื่อตรวจสอบความถูกต้อง โดยคลิกที่ปุ่ม **ส่งออก Excel**



12 ระบบจะส่งไฟล์ไว้ที่ 'ไดร์ฟ C:\TmpF04.xls' สามารถเปิดไฟล์เพื่อตรวจสอบได้