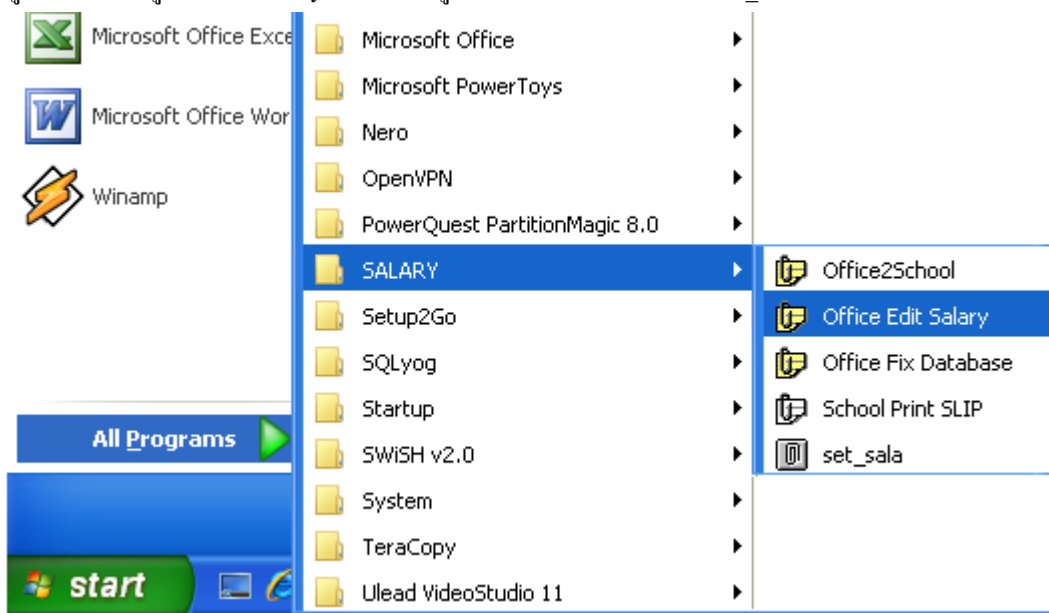


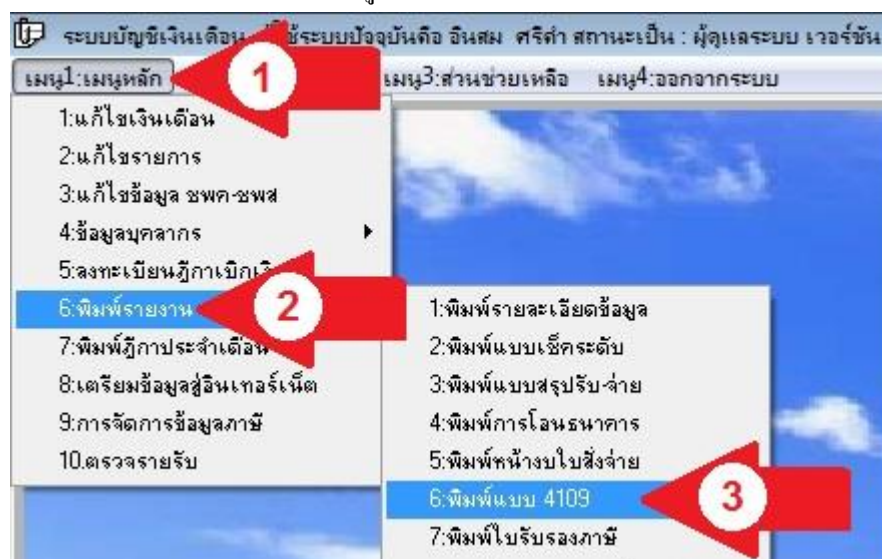
การนำข้อมูลเอ็กเซล เข้าสู่ระบบ E-Money โดยวิธีเต็มรูปแบบ จะนำเข้าจากระบบ Set_Sala มีวิธีการดังนี้



1 เมื่อดำเนินการนำข้อมูลจากเอ็กเซลเข้าสู่ระบบ Set_Sala เรียบร้อยแล้วจะนำข้อมูลเข้าระบบ E-Money ให้ เข้าระบบ โดยคลิก Start -> All Programs -> SALARY -> Office Edit Salary



2 ระบบจะให้ใส่ User Name และ Password เมื่อใส่ถูกต้องจะพบหน้าจอตั้งภาพถัดไป



3 เลือกเมนูหลัก(ลูกศรแดง1) -> พิมพ์รายงาน (ลูกศรแดง2) -> พิมพ์แบบ 4109 (ลูกศรแดง3) จะพบหน้าจอตั้งภาพถัดไป

พิมพ์แบบ 4109 กรณีเดือนขึ้นประจำปี

พิมพ์แบบ 4109 ประจำเดือน 1 เมษายน 2556

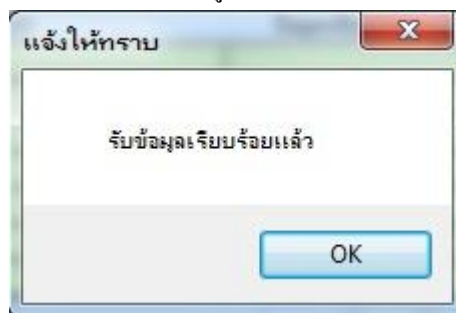
ชื่อ - นามสกุล	ข้อมูลเดือนก่อน	ข้อมูลตามคำสั่ง

ส่งข้อมูล ERROR aan Excel กดบันทึก เปิดค่าเดิม เพิ่มเข้าระบบ

รับข้อมูลจาก Set_Sala
 พิมพ์ตามคำสั่งเดือนขึ้น
 ข้าราชการครุ
 ก.พ
 ลูกจ้าง

เริ่มต้นใหม่
 พิมพ์ตามคำสั่ง รวมปรับตามมติ ครม.
 พิมพ์ตามข้อมูลเงินเดือน

4 คลิกปุ่ม รับข้อมูลจาก Set_Sala รอระบบประมวลผลสักครู่



5 เมื่อระบบประมวลผลเสร็จจะแจ้งให้ทราบดังภาพ

พิมพ์แบบ 4109 กรณีเดือนขึ้นประจำปี

พิมพ์แบบ 4109 ประจำเดือน 1 เมษายน 2556

ชื่อ - นามสกุล	ข้อมูลเดือนก่อน	ข้อมูลตามคำสั่ง

ส่งข้อมูล ERROR aan Excel กดบันทึก เปิดค่าเดิม เพิ่มเข้าระบบ

รับข้อมูลจาก Set_Sala
 พิมพ์ตามคำสั่งเดือนขึ้น
 ข้าราชการครุ
 ก.พ
 ลูกจ้าง

เริ่มต้นใหม่
 พิมพ์ตามคำสั่ง รวมปรับตามมติ ครม.
 พิมพ์ตามข้อมูลเงินเดือน

6 คลิกปุ่ม นำเข้าบัญชีเงินเดือน รอสักครู่เมื่อดำเนินการเสร็จ ระบบจะแจ้งให้ทราบดังภาพถัดไป

พิมพ์แบบ 4109 กรณีเลื่อนขั้นประจำปี

พิมพ์แบบ 4109 ประจำเดือน 1 เมษายน 2556

ชื่อ - นามสกุล	ข้อมูลเดือนก่อน	ข้อมูลตามคำสั่ง
นางนิตยา สุนทรราชย์ 1	พบชื่อ	ไม่พบชื่อ 1
นางพรทิราฎล นันทาเขียน 2	พบชื่อ	ไม่พบชื่อ
นายอินสม ศรีคำ 3	พบชื่อ	ไม่พบชื่อ
นายวิวรรธนพงศ์ สมจิตร 4	ไม่พบชื่อ	พบชื่อ
นายสุรศักดิ์ คำสุภา 5	ไม่พบชื่อ	พบชื่อ
นายอินสม ศรีคำ 6	ไม่พบชื่อ	พบชื่อ

ส่งข้อมูล ERROR ออก Excel **มีปัญหา 6 ราย** กดเบิก เบิกเท่าเดิม เพิ่มเข้าระบบ

รับข้อมูลจาก **5** พิมพ์ตามคำสั่งเลื่อนขั้น พิมพ์ตามคำสั่ง รวมปรับตามมติ ชำร **2** ก.พ **3** ลูกจ้าง **4**

เริ่มต้นใหม่ พิมพ์ตามข้อมูลเงินเดือน

แก้ไข นำเข้าบัญชีเงินเดือน พิมพ์แบบ 4109 ปิด

7 หลังจากคลิกปุ่ม **นำเข้าบัญชีเงินเดือน** ระบบแสดงข้อมูลมีปัญหา 6 ราย (กรอบสี่เหลี่ยมแดง) ประกอบด้วย จะต้องเลือก 3 สถานะ แต่ละสถานะมีความหมายดังนี้

งดเบิก (ลูกศรแดง2) หมายถึง บุคคลที่จำหน่ายไปแล้ว ซึ่งเดือนที่ผ่านมาเคยเบิก เดือนปัจจุบันไม่เบิก หรือ บุคคลที่ย้ายเข้าแต่ งานการเงินยังไม่ได้รับหนังสือแบบรับรองเงินเดือนเดือนสุดท้าย

เบิกเท่าเดิม (ลูกศรแดง3) หมายถึง บุคคลที่เคยเบิกในเดือนที่ผ่านมา แต่ไม่มีชื่อในคำสั่งเลื่อนขั้น อาจเป็นเพราะรอคำสั่งอยู่

เพิ่มเข้าระบบ (ลูกศรแดง4) หมายถึง บุคคลที่ย้ายเข้าในเดือนปัจจุบันและงานการเงินได้รับหนังสือแบบรับรองเงินเดือนเดือนสุดท้ายแล้ว หรือบุคคลที่บรรจุใหม่

บรรทัดที่ 1 คลิกเลือก(ลูกศรแดง1) ระบบจะอนุญาตให้เลือกเพียงงดเบิก หรือ เบิกเท่าเดิม ส่วนบรรทัดที่ 3 และ บรรทัดที่ 6 ชื่อเป็นบุคคลเดียวกันแต่พบข้อมูล 2 บรรทัด แสดงว่าบุคคลดังกล่าวมีเลขประชาชนต่างกัน หรือระบบได้บันทึก รหัสไว้สองรหัสต้องกลับไปแก้ไขข้อมูลให้ถูกต้องและเริ่มต้นใหม่ทั้งหมด

หากไม่มั่นใจว่าบุคคลที่เลือก จะงดเบิก หรือเบิกเท่าเดิม หรือเพิ่มเข้าระบบ อย่าเพิ่งตอบ ให้สอบถามฝ่ายบุคคล หรือค้นหาข้อมูลให้ได้คำตอบที่ชัดเจน หากตอบมั่วจะทำให้เบิกผิดและต้องกลับมาเริ่มต้นใหม่ หากยังไม่มั่วข้อมูลให้ปิดระบบ ไปก่อนเพื่อไปตรวจสอบข้อมูลแล้วจึงกลับมาเปิดระบบใหม่ โดยเริ่มที่ปุ่ม **นำเข้าบัญชีเงินเดือน**

หากต้องการข้อมูลจากระบบเพื่อไปค้นหาข้อมูลให้คลิกปุ่ม **ส่งข้อมูล ERROR ออก excel** (ลูกศรแดง5)

ส่งข้อมูล ERROR ออก Excel กดเบิก เบิกเท่าเดิม เพิ่มเข้าระบบ

รับข้อมูลจาก Set_Sala เริ่มต้นใหม่ พิมพ์ตามคำสั่งเลื่อนขั้น พิมพ์ตามคำสั่ง รวมปรับตามมติ ครม.

ชำร ก.พ ลูกจ้าง

พิมพ์ตามข้อมูลเงินเดือน

แก้ไข นำเข้าบัญชีเงินเดือน พิมพ์แบบ 4109 ปิด

8 เมื่อข้อมูลในตารางสีเหลืองได้ถูกตอบจนหมดไปจากหน้าจอก็เป็นอันว่าดำเนินการเสร็จ หากข้อมูลที่ทำเนิการเสร็จตรวจ แล้วพบว่ามั่วข้อมูลผิดพลาด ต้องการเริ่มใหม่ ต้องกลับไปจัดทำข้อมูล เอ็กเซล คำสั่งเลื่อนขั้นใหม่ แล้วมารับข้อมูลใหม่ก่อนเริ่ม ให้เช็คลูก ที่ **เริ่มต้นใหม่** แล้ว คลิกปุ่ม **รับข้อมูลจาก Set_Sala** (คาดกรอบสีแดง)

การพิมพ์แบบ 4109 และการตรวจสอบยอดเงินที่นำเข้าระบบ

พิมพ์แบบ 4109 กรณีเลื่อนขึ้นประจำปี

พิมพ์แบบ 4109 ประจำเดือน 1 เมษายน 2556

ชื่อ - นามสกุล	ข้อมูลเดือนก่อน	ข้อมูลตามคำสั่ง

ส่งข้อมูล ERROR ลาก Excel

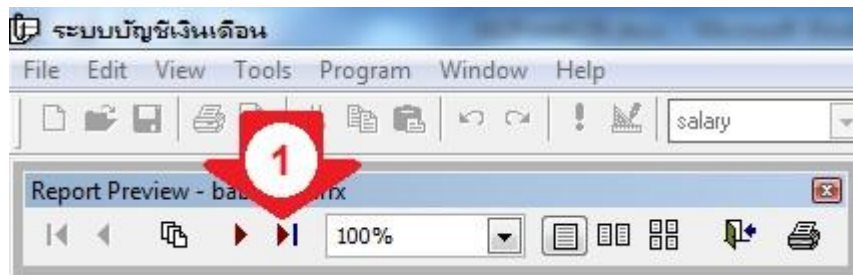
รับข้อมูลจาก Set_Sala เริ่มต้นใหม่

พิมพ์ตามคำสั่งเลื่อนขึ้น พิมพ์ตามคำสั่ง รวมปรับตามมติ ครม.

ข้าราชการครู ก.พ ลูกจ้าง

พิมพ์ตามข้อมูลเงินเดือน

9 คลิกเลือก ข้าราชการครู(ลูกศรแดง1) หรือ ก.พ.(ลูกศรแดง2) หรือ ลูกจ้าง(ลูกศรแดง3) แล้วคลิกปุ่ม **พิมพ์แบบ 4109** จะพบหน้าจอ ดังภาพถัดไป



10 คลิกไปหน้าสุดท้ายเพื่อดูยอดรวมของแต่ละกลุ่ม ตามลูกศรแดง1

ตำแหน่ง เลขที่	รับเงินเดือน ก่อนเลื่อนขึ้น		รับเงินเดือนปี 2556 1 เมษายน 2556		ลด และ ปรับเพิ่ม	เงินเต็ม		รวมเบิก	เข้ากฎ ก.ค.ศ. ว่าด้วย การเลื่อนขึ้นเงินเดือน พ.ศ. 2550
	ระดับ	ขั้น	ระดับ	ขั้น		ทสร.	เบื่อกันดาร		
712	คศ.2	16,490	คศ.2	16,490				16,490	ข้อ 07
6747	คศ.2	16,070	คศ.2	16,070				16,070	ข้อ 08
ยอดยกมา		21,118,130.00	รวมหน้านี้		32,560.00	รวมทั้งสิ้น		21,150,690.00	

11 บันทึก ยอดรวม(คาดสีแดง) ของกลุ่มข้าราชการครู ไว้เปรียบเทียบกับกรพิมพ์ฎีกาประจำเดือน

ตำแหน่ง เลขที่	รับเงินเดือน ก่อนเลื่อนขั้น		รับเงินเดือนปี 2556 1 เมษายน 2556		ลด และ ปรับเพิ่ม	เงินเดือน		รวมเบิก	เข้ากฎ ก.ค.ศ. ว่าด้วย การเลื่อนขั้นเงินเดือน พ.ศ. 2550
	ระดับ	ขั้น	ระดับ	ขั้น		ทสร.	เบื่อกันดาร		
อ 18		11,560		11,560				11,560	
อ 20		9,300		9,300				9,300	
ยอดยกมา		309,140.00	รวมหน้านี้	53,610.00			รวมทั้งสิ้น	362,750.00	

12 บันทึก ขอดรวม(คาดสีแดง) ของกลุ่ม ก.พ.(บุคลากรทางการศึกษา) ไว้เปรียบเทียบกับกรพิมพ์ฎีกาประจำเดือน

ตำแหน่ง เลขที่	รับเงินเดือน ก่อนเลื่อนขั้น		รับเงินเดือนปี 2556 1 เมษายน 2556		ลด และ ปรับเพิ่ม	เงินเดือน		รวมเบิก	ชำระเบื่อบกระทรวงการคลัง ว่าด้วยการเลื่อนขั้นค่าจ้าง ลูกจ้างของส่วนราชการ พ.ศ.
	ระดับ	ขั้น	ระดับ	ขั้น		ทสร.	เบื่อกันดาร		
9412		19,660		19,660				19,660	
ยอดยกมา		0.00	รวมหน้านี้	19,660.00			รวมทั้งสิ้น	19,660.00	

13 บันทึก ขอดรวม(คาดสีแดง) ของกลุ่มลูกจ้างประจำ ไว้เปรียบเทียบกับกรพิมพ์ฎีกาประจำเดือน



14 เมื่อบันทึกขอดรวมเสร็จปิดกรพิมพ์แบบ 4109 แล้วเลือกเมนูหลัก(ลูกสรแดง1) -> พิมพ์ฎีกาประจำเดือน(ลูกสรแดง2)

หมวดรายจ่าย	จำนวนเงิน	รวมทั้งสิ้น	จำนวนคน
เงินเดือนข้าราชการครู	21150690.00	21,150,690.00	882
เงินเดือนบุคลากรทางการศึกษา	362750.00	362,750.00	18
เงินค่าจ้างประจำ	19660.00	19,660.00	1
เงินวิทยะฐานะ บริหาร 5600			
เงินวิทยะฐานะ วิชาการ 5600			
เงินวิทยะฐานะ บริหาร 3500			
เงินวิทยะฐานะ วิชาการ 3500			
เงินค่าตอบแทนนอกเหนือจากเงินเดือน			
เงินเพิ่มค่าครองชีพบุคลากรทางการศึกษา			

หมายเหตุ: ยอดที่ต้องตรวจสอบ (Red box) และ ยอดที่ไม่ต้องตรวจสอบ เพราะไม่เกี่ยวกับเงินเดือน (Red box).

15 ตรวจสอบยอดเงินเดือน ค่าจ้างประจำของบุคลากรทุกกลุ่มให้ตรงกัน หากไม่ตรงกันต้องหาสาเหตุที่ทำให้ยอดไม่ตรง